

# Grundeinstellungen festlegen

## 1. Zahlendarstellung:

Der Rechner kennt zwei Arten von Zahlendarstellungen: FLOAT und FIX.

In der Form FLOAT werden höchstens so viele Stellen ausgegeben, wie festgelegt wurde.

In der Form FIX werden immer genau so viele Stellen ausgegeben, wie festgelegt wurde.

Wir drücken die Taste MODE und erhalten den nebenstehenden Bildschirm:



Mittels der Cursortasten wählen wir den Punkt *Display Digits* FLOAT ... aus



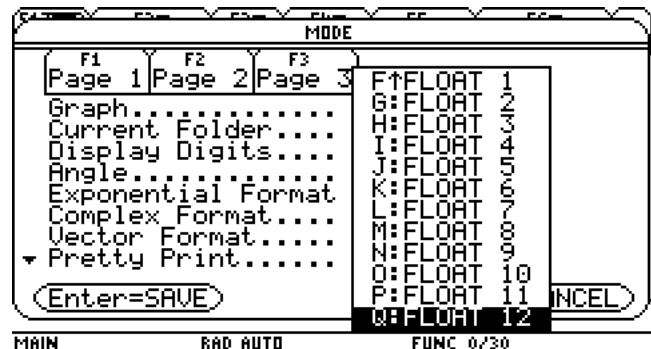
und drücken den Cursor-Rechtspfeil.



Mithilfe der Cursor-Taste wählen wir z. B. FLOAT 12 aus

und drücken dann 2 mal ENTER.

Jetzt ist die Zahlendarstellung auf bis zu 12 Ziffern eingestellt.



# Grundeinstellungen festlegen

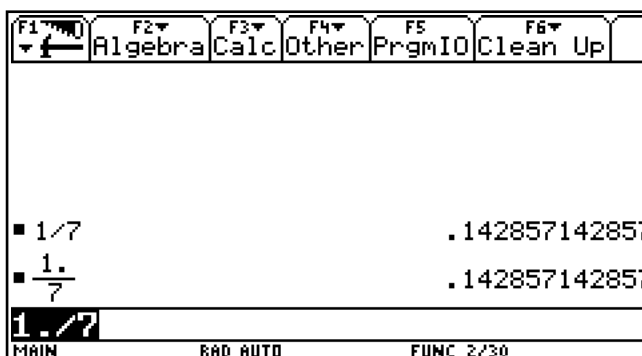
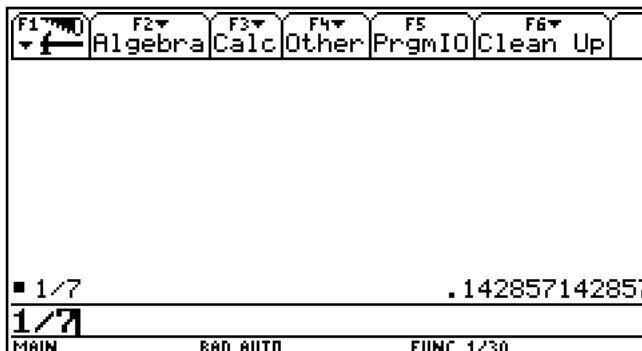
Testen Sie an einigen Beispielen, wie sich die Einstellung auswirkt.

Um eine Dezimaldarstellung des Ergebnisses zu erhalten, können Sie

- die grüne Diamond-Taste und dann erst die ENTER - Taste drücken

oder

- eine der beteiligten Zahlen mit einem Dezimalpunkt versehen und die ENTER-Taste drücken.



Es gibt auch die Möglichkeit, die Ausgabe ständig auf APPROXIMATE einzustellen. Voreingestellt ist der Modus AUTO, bei dem der Rechner grundsätzlich exakt rechnet und nur, wenn dies nicht möglich ist auf näherungsweise Berechnung und Dezimaldarstellung umschaltet.

## 2. weitere Einstellungen.

Wir achten noch darauf, dass beim Punkt *Angle* RADIAN ausgewählt ist.



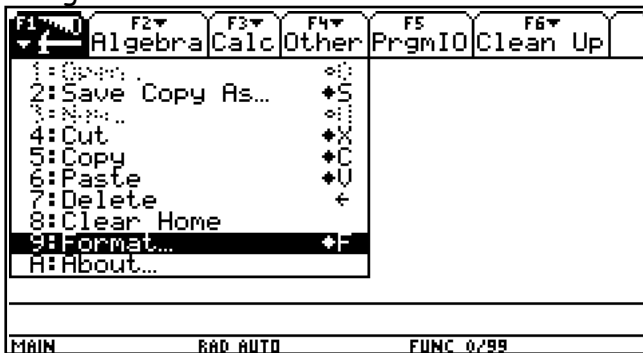
Die weiteren Einstellungsmöglichkeiten untersuchen wir bei Bedarf.

# Grundeinstellungen festlegen

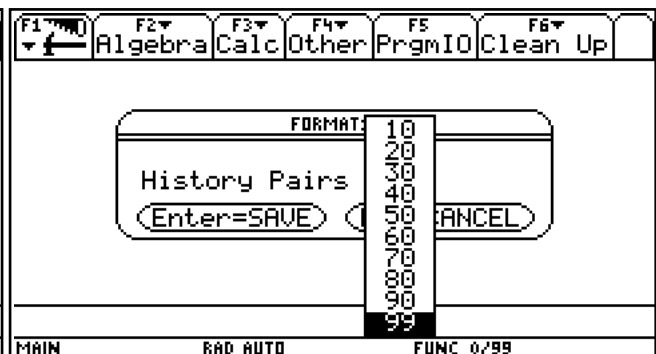
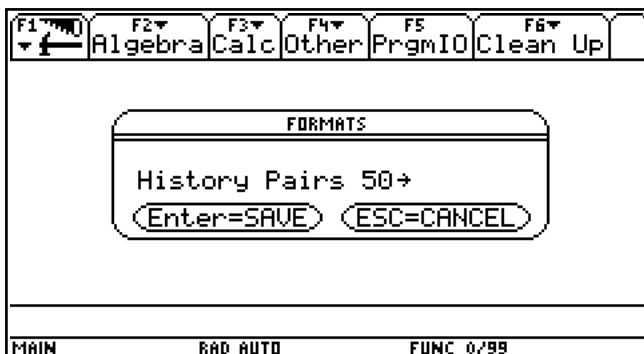
## 3. History festlegen:

Die HISTORY gibt an, wie viele Eingaben im Speicher gehalten werden sollen.

Wir erreichen die Einstellmöglichkeiten über das Menue, das sich hinter der F1-Taste verbirgt:



Die gesuchte Einstellmöglichkeit befindet sich im Menue-Punkt FORMAT, den wir jetzt auswählen.



Wenn die angezeigte Zahl nicht 99 ist, dann drücken wir die Cursor-Rechts-Taste und wählen in der Liste die 99 aus. Zweimal die ENTER-Taste drücken und die Einstellung wird übernommen.